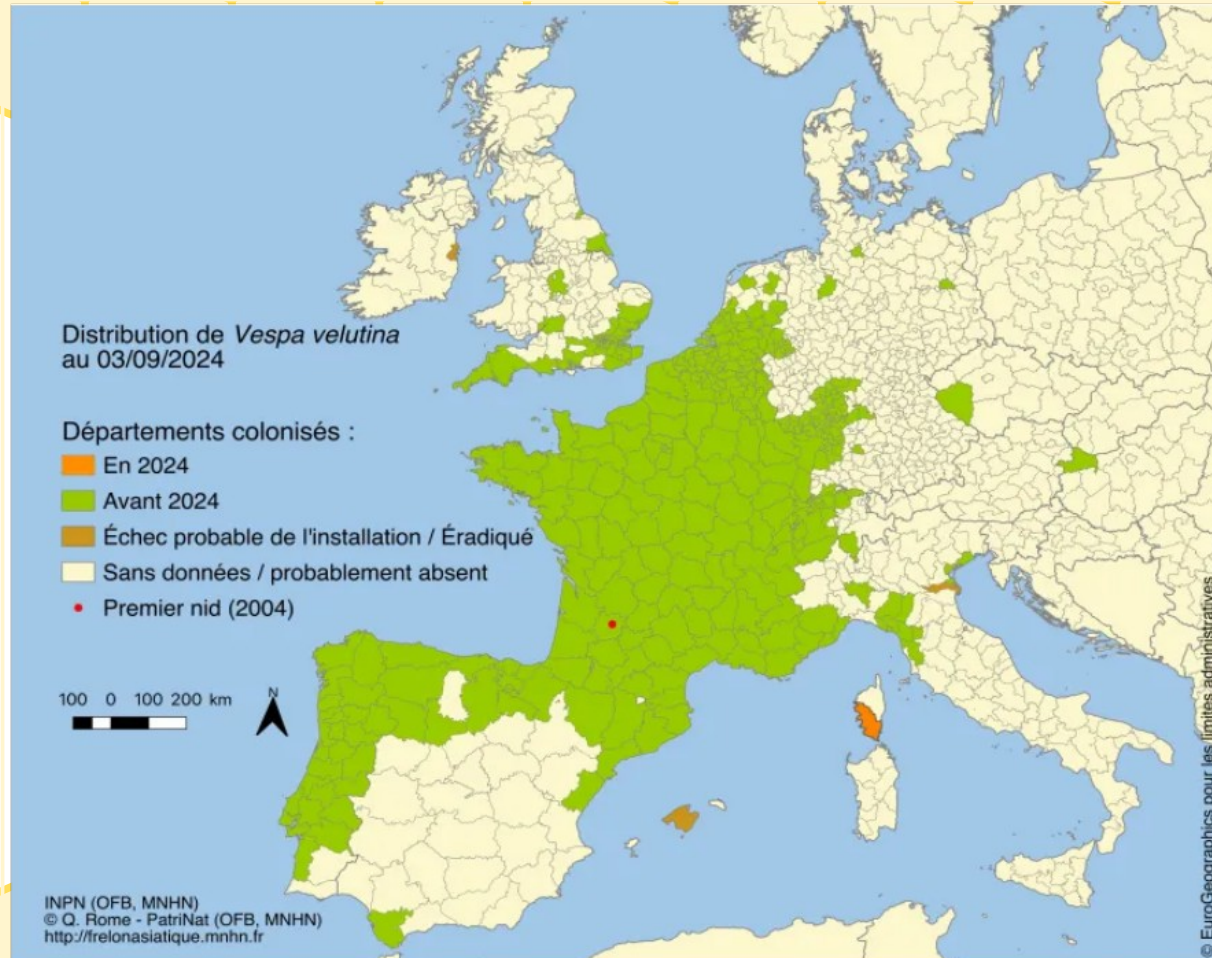


Le Frelon asiatique à pattes jaunes (*Vespa velutina nigrithorax*) :



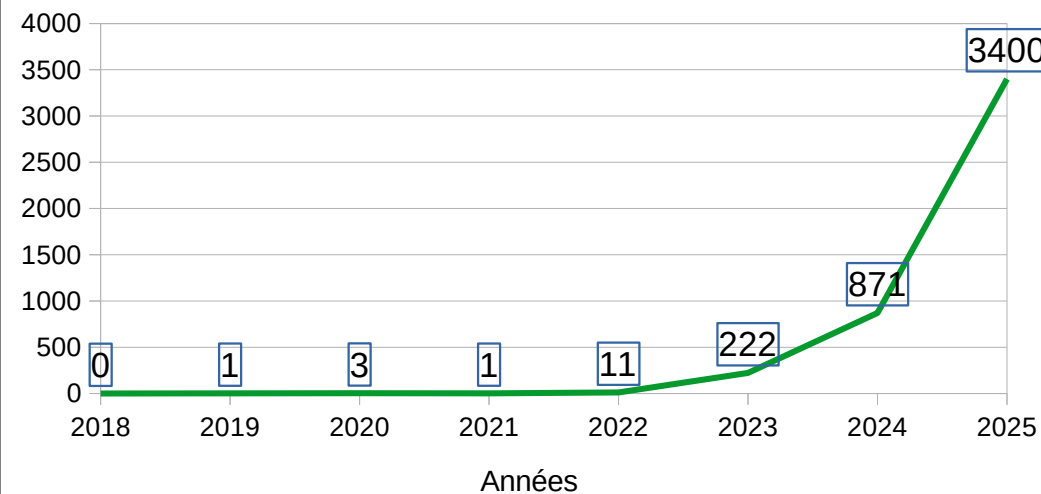
Un intrus dans notre écosystème

Invasion du frelon asiatique en Europe

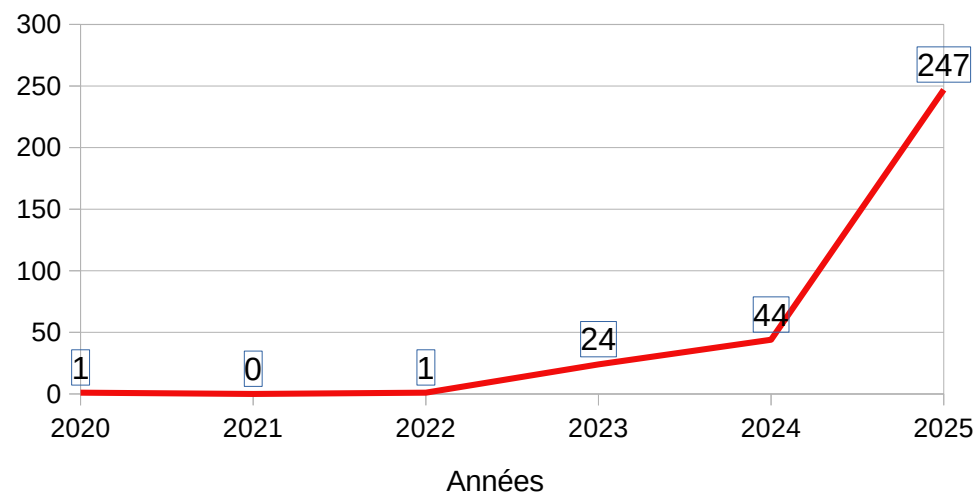


Nombres de nids de frelons asiatiques

Évolution du nombre de nids détectés en Suisse



Évolution du nombre de nids détectés dans le Jura



14 cantons touchés en 2024, 19 en 2025

Jura : 0,29 nids/km² Porrentruy : 2,3 nids/km²

Situation jurassienne fin 2025

	F-M	PO	DE	Jura
Signalés	29	133	85	247
	11.7 %	53.8 %	34.3 %	100 %
Détruits	28	90	58	176
Restants *	1	43	27	71

Tab 1: Nombre de nids de frelons asiatiques à pattes jaunes signalés, par district.

F-M : Franches-Montagnes; PO : Porrentruy; DE : Delémont

** : Nids ayant été signalés tardivement, partiellement démontés (météo), ou d'accès compliqués*

Cycle de vie annuel

Janvier	Février	Mars	Avril	Mai	Juin	Juillet	Aout	Septembre	Octobre	Novembre	Décembre
		Phase N° 1									
			Phase N° 2								
						Phase N° 3					
										Phase N° 4	



Actions

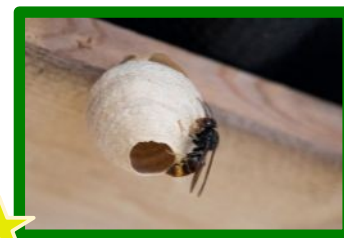
Phase N°1

Sortie PRINTANIÈRE de reines fondatrices

Les Reines fondatrices sortent d'hivernation, volent, s'alimentent (sucres sur camélia, lierre, saule ; protéines avec insectes) et recherche un endroit pour construire un nid primaire.



PIÉGAGE
Inefficace (SAR 2026)
Interdiction JU VD
NICHOIRS-LEURRE
Tests en 2026



Phase N°2

Construction de nids primaires (nids I)

Nids I sphériques (taille orange – pamplemousse), avec ouverture en-dessous, situés dans une cabane, un nichoir, sous un avant-toit, La Reine pond des œufs qui donneront les premières Ouvrières. Au début, elle sort encore pour se nourrir et alimenter les larves, puis reste au nid.



DESTRUCTIONS DES NIDS I ± FACILES ET PEU RISQUÉES



Phase N°3

Construction de nids secondaires (nids II)

Nids II souvent en forme de poire qui augmente progressivement de volume, pouvant atteindre 80 cm de diamètre, situés le plus souvent haut dans les arbres ; **ouverture latérale !** La Reine ne sort plus et se consacre à la ponte. Les ouvrières (plusieurs milliers) bâtissent et ramènent la nourriture (proies pour les larves et sucre pour les adultes).



DESTRUCTIONS DES NIDS II COMPLIQUÉES ET DANGEREUSES



Phase N°4

Période de reproduction

La reine a pondu des œufs qui donneront des Reines vierges et des Mâles. Ces individus sexués sortent s'envolent et s'accouplent. Seules les jeunes Reines fécondées passeront l'hiver dans un abri. Le nid II est abandonné.



PIÉGAGE
Inefficace
Interdiction JU VD

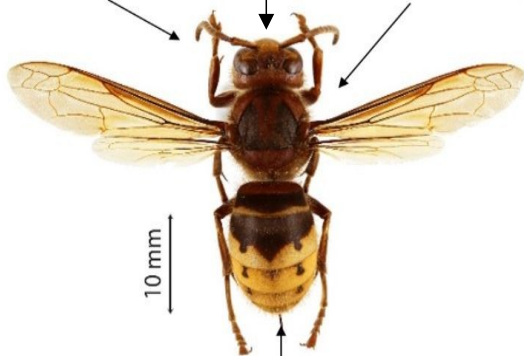
Différencier le frelon européen du frelon asiatique

Frelon européen *Vespa crabro*

Tête jaune et brun-roux

Pattes
brunes

Thorax
brun-rouge



10 mm

Abdomen
majoritairement
jaune

Photo : © Q. Rome/MNHN

En vol : abdomen jaune bien visible

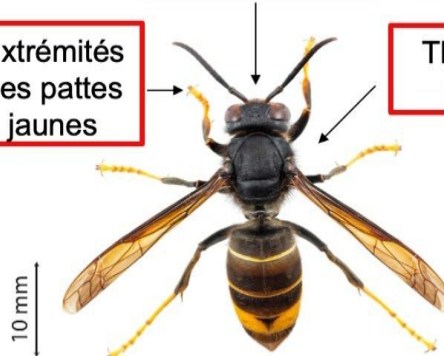
Frelon asiatique *Vespa velutina*

à signaler !

Tête noire et
visage orangé

Extrémités
des pattes
jaunes

Thorax
noir



10 mm

Abdomen
majoritairement
noir

En vol : insecte globalement noir

Attention à la confusion avec
le papillon Moro-Sphinx

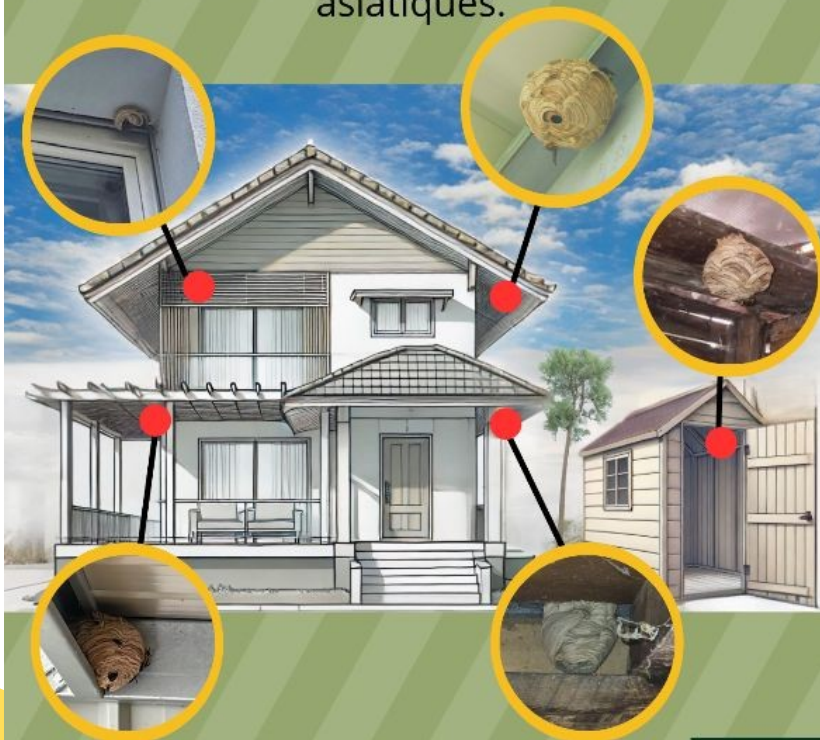


Fréquents vols
stationnaires
«d'hélicoptères
ou de colibris»,
surtout devant les
ruches



Où trouver les nids primaires ?

Le frelon asiatique se réveille
Inspectez régulièrement vos bâtiments pour
trouver les nids primaires des frelons
asiatiques.

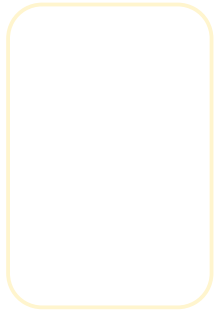


Comment signaler un frelon asiatique

I. Site internet www.frelonasiatique.ch

→ signalement d'individus et de nids

Nécessite de fournir une *photographie (individu, nid)* comme «*preuve*» pour validation.



II. Intervenants spécialistes régionaux

→ vérification des signalements *Se déplacent pour vérifier*



- District des Franches-Montagnes : **077 807 27 25**
- District de Delémont : **077 807 28 73**
- District d'Ajoie : **077 807 29 43**

